

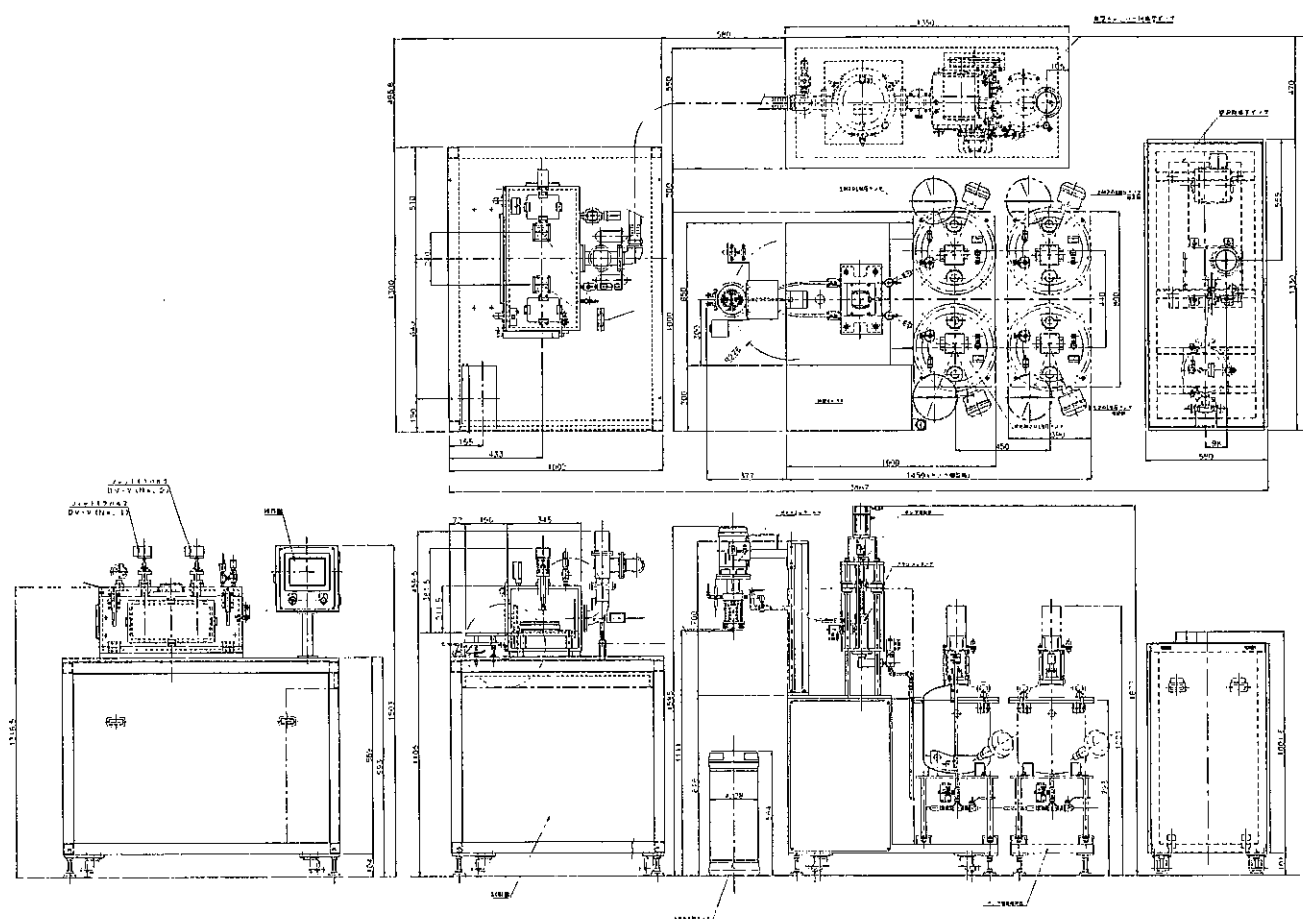
I. 機器構成

★ 装置取扱注意 ★

本機はシリコンゲル樹脂を使用します。また、モーター動作部等で高温になる恐れもあります。取扱時は保護具（安全眼鏡、安全手袋など）を装着し、安全衛生には十分に注意を払って下さい。

1. 概要

- ・本機は定量吐出をする事を目的としています。注入機と真空チャンバー部をつなげて操作します。



2. 装置構成及び動作

本装置は以下の構成で成り立っています。

- (1) タンク部
- (2) 計量ポンプ部
- (3) 計量ポンプ駆動部
- (4) 先端バルブ部

上記に関しましては各2式あります。

- (5) 真空釜部
- (6) 制御盤

(1) タンク部

1) 原料タンク

①タンク本体

20L真空・加圧タンク 材質：SUS304

Oリング：バイトン

②タンク付属装置

- ・ タンク下部液止め装置
 エア駆動式ボールバルブ
- ・ その他
 ノゾキ窓、真空引き装置

2) 原料脱泡用真空ポンプ

大阪空気機械製真空ポンプ CV-3NB

・真空ポンプ仕様

3相AC200V 50Hz仕様

排気速度：350L/min，油量：7.0L，動力：750W，回転数：600rpm

・付属装置

オイルミストセパレータ (O-300)、フィルター (RA-11-3/4)

大気開放用自動弁 (AB42-03-7-V2G-AC200V)